

## Official Results

Run	MAP	Rprec	Bpref	RR	P5	P10	P20	P30	P100	P1000	Lang	Query	Document fields	Site
metadata+syn.en.qe	0.3129	0.3494	0.3423	0.6884	0.5280	0.4800	0.4100	0.3893	0.2148	0.0474	En	TD	N,MK,SUM	umaryland
metadata+syn.fr2en.qe	0.2476	0.2877	0.2819	0.5157	0.3600	0.3680	0.3380	0.3307	0.1820	0.0377	Fr	TD	N,MK,SUM	umaryland
uoEnTDN	0.2176	0.2364	0.2005	0.5390	0.3840	0.3200	0.2780	0.2533	0.1816	0.0471	En	TDN	ASR04,AK1,AK2	uottawa
titdes-all	0.1878	0.2306	0.2009	0.6228	0.4080	0.3640	0.3000	0.2493	0.1444	0.0336	En	TD	ASR04,AK1,AK2,N,MK,SUM	upitt
uoSpTDN	0.1863	0.2078	0.1750	0.4047	0.3440	0.2640	0.2520	0.2360	0.1576	0.0456	Sp	TDN	ASR04,AK1,AK2	uottawa
uoFrTD	0.1685	0.1923	0.1599	0.4563	0.2960	0.2960	0.2740	0.2427	0.1512	0.0420	Fr	TD	ASR04,AK1,AK2	uottawa
dcusumtit40ffr	0.1654	0.2117	0.1750	0.5004	0.3440	0.3080	0.2720	0.2507	0.1480	0.0335	Fr	T	ASR03,ASR04,AK1,AK2,SUM	dcu
<b>uoEnTD</b>	<b>0.1653</b>	<b>0.2088</b>	<b>0.1705</b>	<b>0.4809</b>	<b>0.3520</b>	<b>0.2960</b>	<b>0.2900</b>	<b>0.2533</b>	<b>0.1620</b>	<b>0.0427</b>	<b>En</b>	<b>TD</b>	<b>ASR04,AK1,AK2</b>	<b>uottawa</b>
dcusumtiteng	0.1429	0.1994	0.1561	0.5314	0.2880	0.2560	0.2400	0.2200	0.1248	0.0293	En	T	ASR03,ASR04,AK1,AK2	dcu
titdes-combined	0.1415	0.1779	0.1489	0.6937	0.4480	0.3600	0.2740	0.2200	0.1296	0.0412	En	TD	ASR04A,AK1,N,MK,SUM	upitt
<b>autokey+asr.en.qe</b>	<b>0.1288</b>	<b>0.1719</b>	<b>0.1440</b>	<b>0.4512</b>	<b>0.3280</b>	<b>0.2720</b>	<b>0.2400</b>	<b>0.2173</b>	<b>0.1392</b>	<b>0.0399</b>	<b>En</b>	<b>TD</b>	<b>ASR04,AK2</b>	<b>umaryland</b>
uoGrTDN	0.1281	0.1493	0.1331	0.3488	0.2560	0.2000	0.1880	0.1707	0.1188	0.0392	De	TDN	ASR04,AK1,AK2	uottawa
asr.de.en.qe	0.1275	0.1882	0.1461	0.3618	0.2800	0.2760	0.2620	0.2413	0.1568	0.0408	En	TD	ASR04	umaryland
uw5XETDNfs	0.1138	0.1907	0.1414	0.4725	0.2800	0.2720	0.2440	0.2267	0.1368	0.0389	En	TDN	ASR03,ASR04	uwaterloo
<b>uw5XETDfs</b>	<b>0.1121</b>	<b>0.1744</b>	<b>0.1388</b>	<b>0.4990</b>	<b>0.2640</b>	<b>0.2760</b>	<b>0.2280</b>	<b>0.1987</b>	<b>0.1272</b>	<b>0.0394</b>	<b>En</b>	<b>TD</b>	<b>ASR03,ASR04</b>	<b>uwaterloo</b>
asr.en.qe	0.1102	0.1712	0.1292	0.3791	0.3040	0.2800	0.2400	0.2147	0.1372	0.0350	En	TD	ASR04	umaryland
dcua1a2tit40feng	0.1101	0.1559	0.1312	0.4430	0.3280	0.2520	0.2280	0.1960	0.1212	0.0291	En	T	ASR03,ASR04,AK1,AK2	dcu
dcua1a2tit40ffr	0.1064	0.1571	0.1322	0.4728	0.2960	0.2600	0.2140	0.1907	0.1188	0.0307	Fr	T	ASR03,ASR04,AK1,AK2	dcu
uw5XETfs	0.0980	0.1559	0.1270	0.5092	0.2560	0.2680	0.2260	0.1973	0.1176	0.0338	En	T	ASR03,ASR04	uwaterloo
<b>unedMpos</b>	<b>0.0934</b>	<b>0.1522</b>	<b>0.1096</b>	<b>0.4697</b>	<b>0.2640</b>	<b>0.2400</b>	<b>0.1920</b>	<b>0.1720</b>	<b>0.1228</b>	<b>0.0331</b>	<b>En</b>	<b>TD</b>	<b>ASR04</b>	<b>uned</b>
unedMmorpho	0.0918	0.1532	0.1097	0.4502	0.2560	0.2360	0.1960	0.1733	0.1208	0.0332	En	TD	ASR04	uned
uw5XFTph	0.0848	0.1421	0.1160	0.4342	0.2720	0.2560	0.2060	0.1787	0.1040	0.0322	Fr	T	ASR03,ASR04	uwaterloo
UATDASR04AUTOA2	0.0769	0.1181	0.0980	0.4744	0.2640	0.2240	0.1920	0.1627	0.0928	0.0290	En	D	ASR04,AK2	ualicante
<b>UATDASR04LF</b>	<b>0.0768</b>	<b>0.1230</b>	<b>0.0949</b>	<b>0.4622</b>	<b>0.2160</b>	<b>0.1920</b>	<b>0.1740</b>	<b>0.1640</b>	<b>0.1088</b>	<b>0.0324</b>	<b>En</b>	<b>TD</b>	<b>ASR04</b>	<b>ualicante</b>
<b>titdes-text04a</b>	<b>0.0757</b>	<b>0.1341</b>	<b>0.1045</b>	<b>0.5217</b>	<b>0.2240</b>	<b>0.2120</b>	<b>0.1840</b>	<b>0.1693</b>	<b>0.1040</b>	<b>0.0282</b>	<b>En</b>	<b>TD</b>	<b>ASR04</b>	<b>upitt</b>
UATDASR04AUTOS	0.0739	0.1274	0.1056	0.4354	0.2640	0.2400	0.1880	0.1613	0.0920	0.0260	En	D	ASR04,AK1,AK2	ualicante
UATDASR04AUTOA1	0.0727	0.1206	0.1018	0.4509	0.2800	0.2200	0.1740	0.1627	0.0916	0.0277	En	D	ASR04,AK1	ualicante
UATDASR04	0.0724	0.1246	0.0899	0.4377	0.1840	0.1600	0.1660	0.1493	0.1036	0.0313	En	D	ASR04	ualicante
uned3gram	0.0706	0.1119	0.0994	0.4669	0.1920	0.1800	0.1540	0.1453	0.0924	0.0304	En	TD	ASR04	uned
<b>dcua2desc40feng</b>	<b>0.0654</b>	<b>0.1196</b>	<b>0.0944</b>	<b>0.3128</b>	<b>0.1680</b>	<b>0.1760</b>	<b>0.1580</b>	<b>0.1400</b>	<b>0.0912</b>	<b>0.0295</b>	<b>En</b>	<b>TD</b>	<b>ASR03,ASR04,AK2</b>	<b>dcu</b>
uw5XCTph	0.0471	0.0751	0.0928	0.1927	0.1200	0.1320	0.1100	0.1040	0.0720	0.0270	Cz	T	ASR03,ASR04	uwaterloo
unedCLpos	0.0373	0.0750	0.0535	0.3388	0.1120	0.1200	0.0900	0.0773	0.0640	0.0277	Sp	TD	ASR04	uned
unedCLmorpho	0.0370	0.0759	0.0536	0.3312	0.1120	0.1200	0.0900	0.0773	0.0636	0.0275	Sp	TD	ASR04	uned
som-allelb	0.0124	0.0132	0.0397	0.0645	0.0160	0.0120	0.0180	0.0213	0.0172	0.0105	En	TDN	ASR04,AK1,AK2,N,MK,SUM	upitt
som-titdes-com	0.0041	0.0147	0.0408	0.0611	0.0160	0.0120	0.0160	0.0173	0.0144	0.0116	En	TD	ASR04,AK1,AK2,N,MK,SUM	upitt

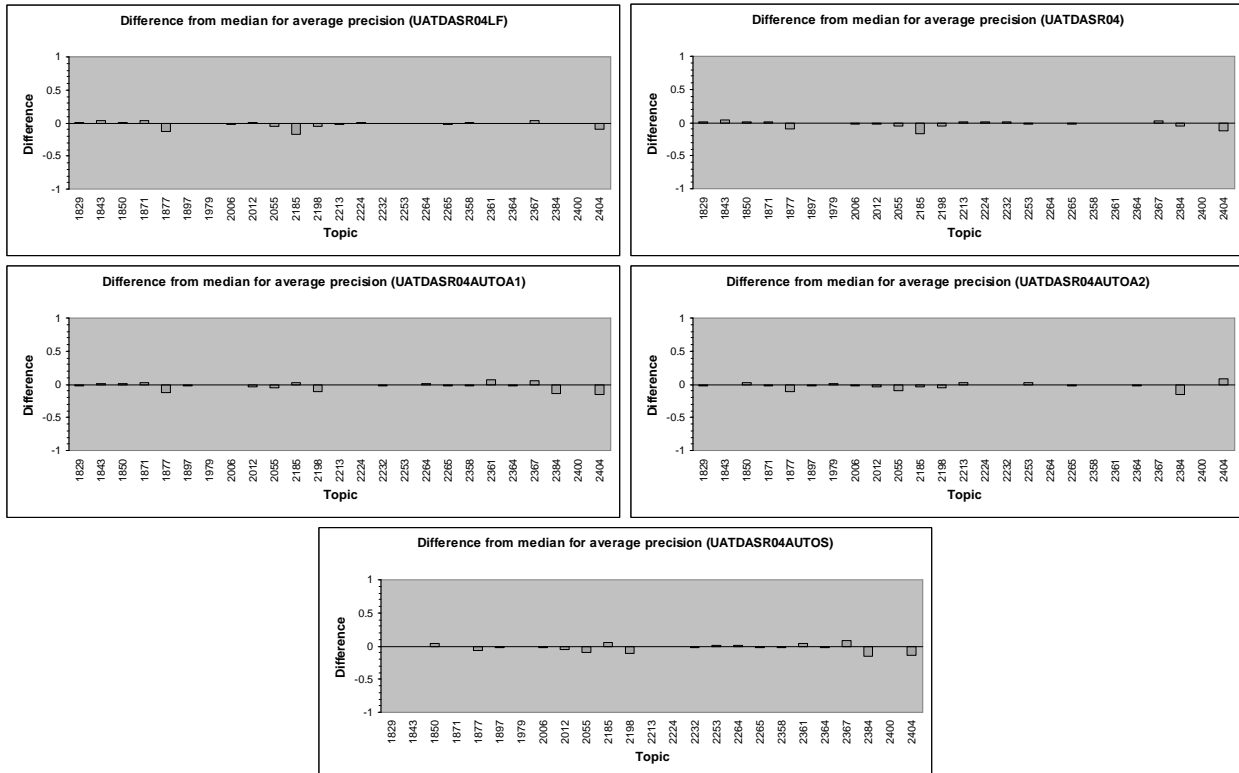
N = Name (Manual metadata), MK = Manual Keywords (Manual metadata), SUM = Summary (Manual metadata), ASR03 = ASRTEXT2003A (Automatic), ASR04 = ASRTEXT2004A (Automatic), AK1 = AUTOKEYWORDS2004A1 (Automatic), AK2 = AUTOKEYWORDS2004A2 (Automatic)

# University of Alicante (ualicante)

Average precision on each topic for each official ualicante run (required run first).

Topic	UATDASR04LF	UATDASR04	UATDASR04AUTOA1	UATDASR04AUTOA2	UATDASR04AUTOS
1829	0.0453	0.0444	0.0133	0.0137	0.0183
1843	0.0810	0.0783	0.0497	0.0465	0.0374
1850	0.1038	0.1038	0.1069	0.1238	0.1271
1871	0.1254	0.1043	0.1144	0.0738	0.0905
1877	0.1159	0.1420	0.1242	0.1266	0.1759
1897	0.0242	0.0242	0.0005	0.0040	0.0002
1979	0.0231	0.0164	0.0209	0.0317	0.0283
2006	0.0202	0.0190	0.0316	0.0183	0.0216
2012	0.0753	0.0372	0.0319	0.0220	0.0207
2055	0.1142	0.1226	0.1172	0.0761	0.0763
2185	0.0016	0.0019	0.1931	0.1367	0.2216
2198	0.2275	0.2300	0.1695	0.2268	0.1587
2213	0.0601	0.0863	0.0776	0.1041	0.0860
2224	0.0332	0.0286	0.0145	0.0162	0.0092
2232	0.0276	0.0407	0.0216	0.0345	0.0231
2253	0.0842	0.0711	0.0969	0.1173	0.1093
2264	0.0109	0.0077	0.0178	0.0079	0.0182
2265	0.0292	0.0276	0.0221	0.0218	0.0206
2358	0.0640	0.0577	0.0369	0.0561	0.0419
2361	0.0149	0.0140	0.0936	0.0254	0.0699
2364	0.0249	0.0231	0.0165	0.0211	0.0193
2367	0.2244	0.2198	0.2472	0.1917	0.2765
2384	0.2454	0.1889	0.1062	0.0963	0.0896
2400	0.0002	0.0002	0.0000	0.0000	0.0001
2404	0.1426	0.1194	0.0921	0.3305	0.1066
<b>MAP ↗</b>	<b>0.0768</b>	<b>0.0724</b>	<b>0.0727</b>	<b>0.0769</b>	<b>0.0739</b>

Difference from median for average precision on each topic for each official ualicante run.

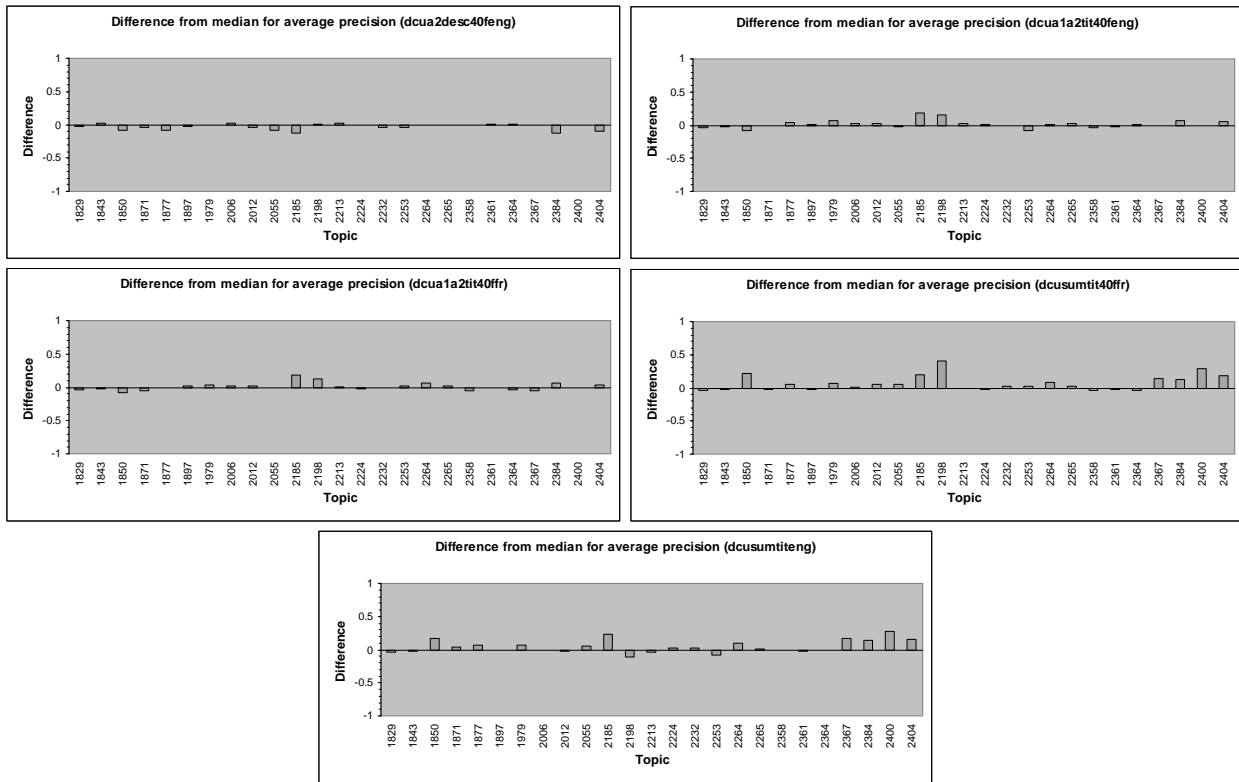


# Dublin City University (dcu)

Average precision on each topic for each official dcu run (required run first).

Topic	dcua2desc40feng	dcua1a2tit40feng	dcua1a2tit40ffr	dcusumtit40ffr	dcusumtiteng
1829	0.0032	0.0008	0.0031	0.0004	0.0001
1843	0.0650	0.0177	0.0177	0.0226	0.0226
1850	0.0062	0.0161	0.0161	0.3146	0.2716
1871	0.0632	0.0914	0.0478	0.0731	0.1341
1877	0.1699	0.2810	0.2425	0.3030	0.3097
1897	0.0081	0.0262	0.0422	0.0065	0.0206
1979	0.0278	0.0956	0.0738	0.0973	0.0909
2006	0.0584	0.0625	0.0587	0.0513	0.0379
2012	0.0225	0.0913	0.0913	0.1165	0.0443
2055	0.0916	0.1410	0.1601	0.2126	0.2250
2185	0.0430	0.3507	0.3507	0.3771	0.3948
2198	0.2792	0.4333	0.4041	0.6785	0.1689
2213	0.1076	0.1155	0.0953	0.0739	0.0550
2224	0.0197	0.0288	0.0026	0.0043	0.0460
2232	0.0028	0.0294	0.0294	0.0667	0.0643
2253	0.0623	0.0158	0.1126	0.1123	0.0112
2264	0.0036	0.0188	0.0728	0.0993	0.1141
2265	0.0406	0.0696	0.0696	0.0715	0.0566
2358	0.0439	0.0208	0.0087	0.0179	0.0480
2361	0.0310	0.0078	0.0146	0.0067	0.0052
2364	0.0389	0.0410	0.0055	0.0069	0.0278
2367	0.1864	0.1851	0.1457	0.3354	0.3653
2384	0.1122	0.3139	0.3139	0.3736	0.3862
2400	0.0003	0.0009	0.0009	0.2850	0.2700
2404	0.1484	0.2973	0.2807	0.4270	0.4030
<b>MAP →</b>	<b>0.0654</b>	<b>0.1101</b>	<b>0.1064</b>	<b>0.1654</b>	<b>0.1429</b>

Difference from median for average precision on each topic for each official dcu run.

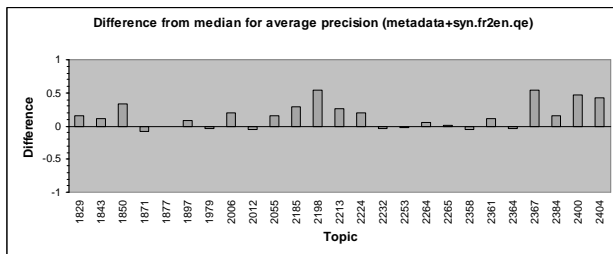
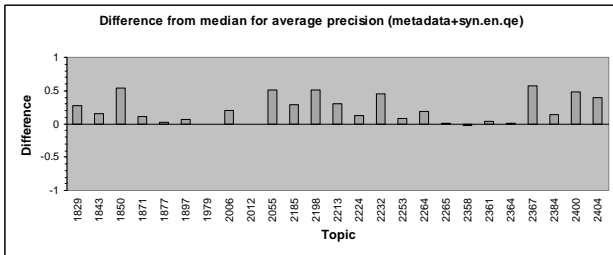
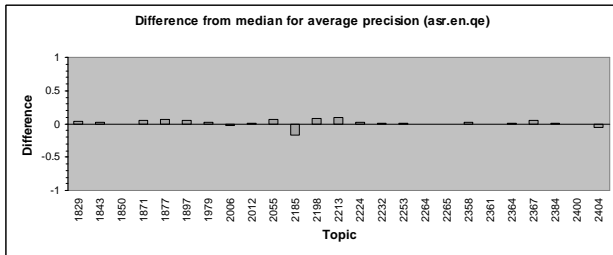
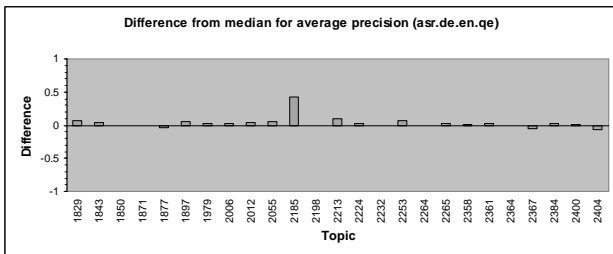
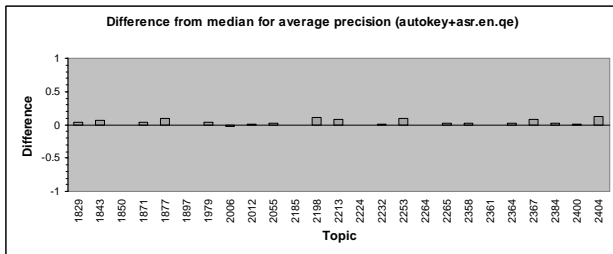


# University of Maryland (umaryland)

Average precision on each topic for each official umaryland run (required run first).

Topic	autokey+asr.en.qe	asr.de.en.qe	asr.en.qe	metadata+syn.en.qe	metadata+syn.fr2en.qe
1829	0.0707	0.0927	0.0723	0.3010	0.1839
1843	0.1116	0.0907	0.0662	0.1969	0.1645
1850	0.0950	0.0833	0.0900	0.6401	0.4308
1871	0.1278	0.0937	0.1402	0.2000	0.0055
1877	0.3412	0.2041	0.3036	0.2672	0.2327
1897	0.0097	0.0736	0.0794	0.0967	0.1014
1979	0.0629	0.0467	0.0595	0.0310	0.0006
2006	0.0182	0.0528	0.0172	0.2404	0.2447
2012	0.0666	0.1067	0.0751	0.0541	0.0188
2055	0.1848	0.2240	0.2274	0.6788	0.3301
2185	0.1709	0.5897	0.0004	0.4613	0.4607
2198	0.3832	0.2749	0.3630	0.7908	0.8199
2213	0.1729	0.1896	0.1755	0.3833	0.3465
2224	0.0178	0.0468	0.0375	0.1466	0.2141
2232	0.0434	0.0314	0.0511	0.4940	0.0007
2253	0.1891	0.1687	0.1047	0.1814	0.0728
2264	0.0031	0.0035	0.0024	0.1952	0.0696
2265	0.0682	0.0714	0.0432	0.0541	0.0567
2358	0.0814	0.0657	0.0806	0.0327	0.0005
2361	0.0227	0.0456	0.0232	0.0710	0.1419
2364	0.0579	0.0353	0.0439	0.0399	0.0045
2367	0.2799	0.1381	0.2478	0.7597	0.7399
2384	0.2708	0.2719	0.2588	0.3925	0.4082
2400	0.0011	0.0025	0.0006	0.4846	0.4703
2404	0.3702	0.1829	0.1925	0.6304	0.6703
<b>MAP →</b>	<b>0.1288</b>	<b>0.1275</b>	<b>0.1102</b>	<b>0.3129</b>	<b>0.2476</b>

Difference from median for average precision on each topic for each official umaryland run.

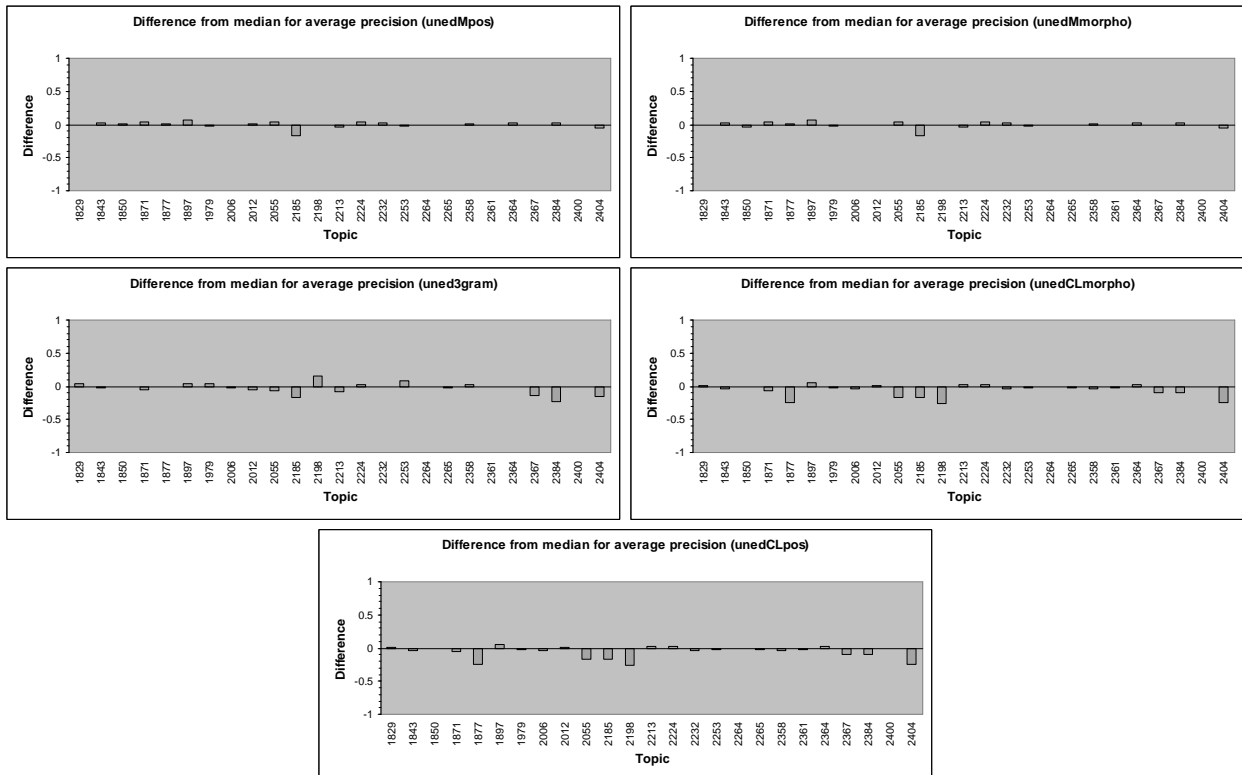


# Universidad Nacional de Educación a Distancia (uned)

Average precision on each topic for each official uned run (required run first).

Topic	unedMpos	uned3gram	unedCLmorpho	unedCLpos	unedMmorpho
1829	0.0309	0.0768	0.0393	0.0395	0.0328
1843	0.0751	0.0228	0.0105	0.0104	0.0743
1850	0.0597	0.0804	0.0903	0.0897	0.0982
1871	0.1327	0.0474	0.0341	0.0349	0.1337
1877	0.2495	0.2341	0.0012	0.0013	0.2496
1897	0.0893	0.0672	0.0754	0.0758	0.0922
1979	0.0063	0.0726	0.0040	0.0039	0.0062
2006	0.0251	0.0113	0.0043	0.0042	0.0247
2012	0.0655	0.0210	0.0743	0.0749	0.0657
2055	0.2063	0.0950	0.0004	0.0004	0.2054
2185	0.0007	0.0001	0.0002	0.0002	0.0007
2198	0.2630	0.4261	0.0138	0.0137	0.2615
2213	0.0504	0.0117	0.1104	0.1111	0.0511
2224	0.0632	0.0436	0.0448	0.0445	0.0628
2232	0.0608	0.0397	0.0001	0.0002	0.0596
2253	0.0718	0.1843	0.0776	0.0777	0.0712
2264	0.0129	0.0044	0.0005	0.0005	0.0129
2265	0.0480	0.0285	0.0205	0.0206	0.0476
2358	0.0584	0.0788	0.0177	0.0217	0.0611
2361	0.0147	0.0227	0.0012	0.0012	0.0149
2364	0.0548	0.0343	0.0561	0.0582	0.0550
2367	0.1914	0.0578	0.1003	0.1010	0.1934
2384	0.2699	0.0197	0.1473	0.1456	0.2680
2400	0.0004	0.0003	0.0000	0.0000	0.0004
2404	0.1952	0.0837	0.0013	0.0012	0.1916
<b>MAP ↷</b>	<b>0.0918</b>	<b>0.0706</b>	<b>0.0373</b>	<b>0.0370</b>	<b>0.0934</b>

Difference from median for average precision on each topic for each official uned run.

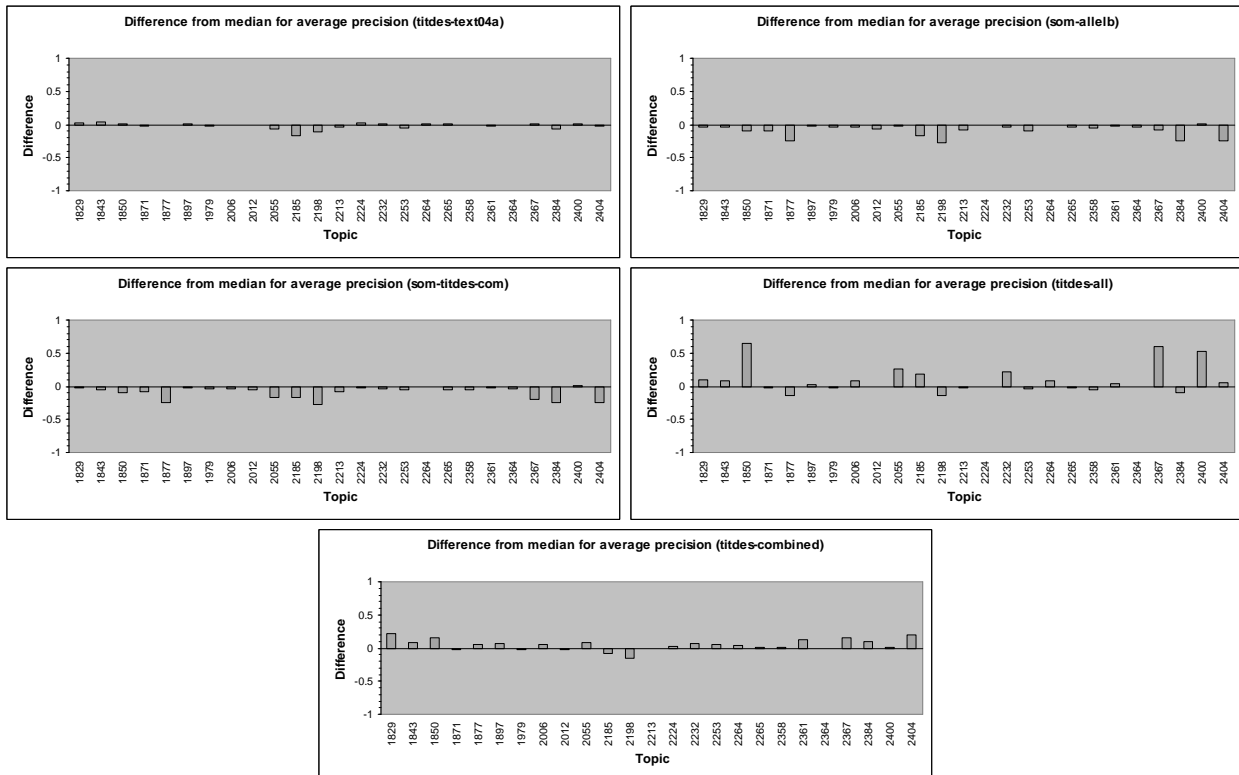


# University of Pittsburgh (upittsburgh)

Average precision on each topic for each official upittsburgh run (required run first).

Topic	titdes-text04a	som-allelb	som-titdes-com	titdes-all	titdes-combined
1829	0.0538	0.0028	0.0066	0.1343	0.2490
1843	0.0833	0.0051	0.0020	0.1287	0.1290
1850	0.1007	0.0007	0.0002	0.7427	0.2561
1871	0.0644	0.0007	0.0194	0.0766	0.0717
1877	0.2441	0.0008	0.0000	0.1014	0.2919
1897	0.0383	0.0002	0.0004	0.0523	0.0842
1979	0.0154	0.0003	0.0004	0.0065	0.0088
2006	0.0341	0.0023	0.0024	0.1228	0.0841
2012	0.0627	0.0031	0.0063	0.0553	0.0437
2055	0.1047	0.1511	0.0000	0.4331	0.2429
2185	0.0013	0.0002	0.0001	0.3509	0.0941
2198	0.1595	0.0008	0.0001	0.1368	0.1144
2213	0.0535	0.0035	0.0060	0.0572	0.0812
2224	0.0346	0.0060	0.0005	0.0136	0.0395
2232	0.0527	0.0004	0.0001	0.2596	0.1073
2253	0.0386	0.0043	0.0448	0.0562	0.1511
2264	0.0172	0.0001	0.0010	0.0980	0.0435
2265	0.0495	0.0040	0.0024	0.0191	0.0509
2358	0.0495	0.0004	0.0012	0.0062	0.0589
2361	0.0115	0.0014	0.0004	0.0616	0.1565
2364	0.0242	0.0073	0.0013	0.0294	0.0344
2367	0.2001	0.1107	0.0004	0.7901	0.3500
2384	0.1764	0.0013	0.0009	0.1472	0.3349
2400	0.0012	0.0026	0.0021	0.5200	0.0076
2404	0.2202	0.0007	0.0023	0.2952	0.4506
<b>MAP ↗</b>	<b>0.0757</b>	<b>0.0124</b>	<b>0.0041</b>	<b>0.1878</b>	<b>0.1415</b>

Difference from median for average precision on each topic for each official upittsburgh run.

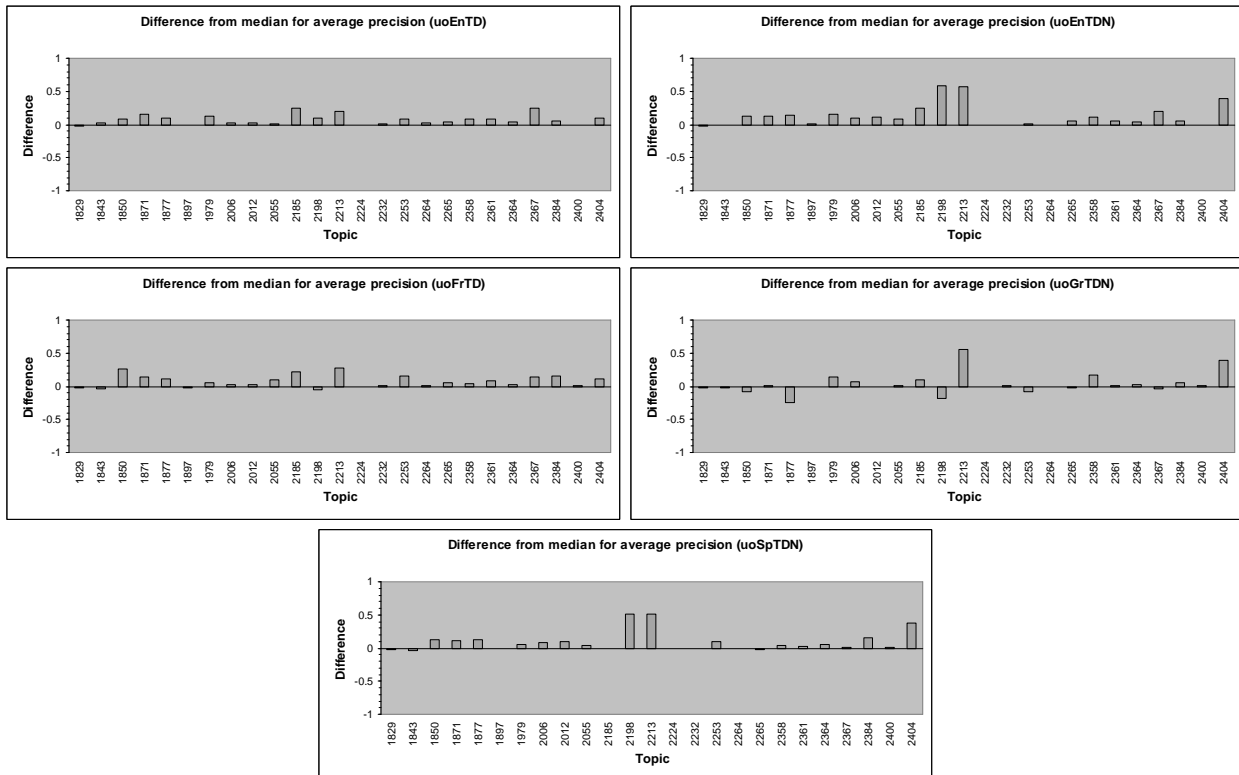


# University of Ottawa (uottawa)

Average precision on each topic for each official uottawa run (required run first).

Topic	uoEnTD	uoEnTDN	uoFrTD	uoGrTDN	uoSpTDN
1829	0.0046	0.0036	0.0043	0.0071	0.0047
1843	0.0635	0.0336	0.0135	0.0186	0.0046
1850	0.1730	0.2165	0.3499	0.0112	0.2188
1871	0.2440	0.2244	0.2386	0.1031	0.2049
1877	0.3460	0.3862	0.3545	0.0034	0.3765
1897	0.0227	0.0282	0.0051	0.0200	0.0096
1979	0.1524	0.1806	0.0826	0.1687	0.0776
2006	0.0611	0.1298	0.0610	0.1089	0.1250
2012	0.0856	0.1751	0.0830	0.0524	0.1560
2055	0.1802	0.2472	0.2602	0.1702	0.2054
2185	0.4123	0.4110	0.3800	0.2618	0.1711
2198	0.3784	0.8598	0.2164	0.0955	0.7827
2213	0.2843	0.6490	0.3642	0.6438	0.5962
2224	0.0122	0.0105	0.0152	0.0094	0.0108
2232	0.0399	0.0261	0.0460	0.0447	0.0287
2253	0.1787	0.0986	0.2551	0.0210	0.1897
2264	0.0338	0.0129	0.0264	0.0104	0.0032
2265	0.0887	0.1022	0.0997	0.0321	0.0246
2358	0.1390	0.1700	0.0884	0.2301	0.0983
2361	0.1018	0.0726	0.1151	0.0359	0.0531
2364	0.0672	0.0734	0.0550	0.0642	0.0920
2367	0.4356	0.3871	0.3353	0.1588	0.1942
2384	0.2922	0.2990	0.4056	0.3015	0.4001
2400	0.0001	0.0002	0.0019	0.0010	0.0018
2404	0.3341	0.6430	0.3546	0.6291	0.6269
<b>MAP ↷</b>	<b>0.1653</b>	<b>0.2176</b>	<b>0.1685</b>	<b>0.1281</b>	<b>0.1863</b>

Difference from median for average precision on each topic for each official uottawa run.



# University of Waterloo (uwaterloo)

Average precision on each topic for each official uwaterloo run (required run first).

Topic	uw5XETDfs	uw5XCTph	uw5XETDNfs	uw5XETfs	uw5XFTph
1829	0.0459	0.0165	0.1075	0.0833	0.0663
1843	0.0794	0.0358	0.0774	0.0361	0.0358
1850	0.0616	0.0305	0.0425	0.0341	0.0415
1871	0.1131	0.0090	0.1358	0.1272	0.0799
1877	0.3486	0.0181	0.3974	0.2592	0.2737
1897	0.0166	0.0027	0.0652	0.0586	0.0084
1979	0.0298	0.0033	0.0733	0.0642	0.0530
2006	0.0524	0.0059	0.0660	0.0571	0.0290
2012	0.0665	0.0448	0.0950	0.0752	0.0573
2055	0.1675	0.1563	0.1670	0.1548	0.1955
2185	0.2243	0.0025	0.2154	0.2262	0.1088
2198	0.3738	0.3808	0.3806	0.3590	0.3858
2213	0.0394	0.0253	0.0610	0.0334	0.0115
2224	0.0188	0.0004	0.0165	0.0271	0.0225
2232	0.0577	0.0089	0.0686	0.0615	0.0295
2253	0.1742	0.2408	0.0780	0.0192	0.1672
2264	0.0275	0.0043	0.0524	0.0752	0.0494
2265	0.0981	0.0002	0.1143	0.0609	0.0690
2358	0.1020	0.0485	0.1136	0.0741	0.0585
2361	0.0575	0.0267	0.0413	0.0270	0.0446
2364	0.0434	0.0256	0.0574	0.0371	0.0484
2367	0.1645	0.0046	0.1179	0.1193	0.0270
2384	0.1595	0.0137	0.1227	0.1254	0.0139
2400	0.0005	0.0004	0.0009	0.0009	0.0008
2404	0.2799	0.0711	0.1778	0.2545	0.2433
<b>MAP ↗</b>	<b>0.1121</b>	<b>0.0471</b>	<b>0.1138</b>	<b>0.0980</b>	<b>0.0848</b>

Difference from median for average precision on each topic for each official uwaterloo run.

